




la revue

PROTECTION PRÉVENTION SANTÉ



L'épigénétique, pour comprendre l'évolution de nos gènes...

Page 14



Page 4

Assemblée générale de BPCE Mutuelle :
la dématérialisation au service de l'activité



[sommaire]

LA REVUE | N° 243/899 | JUILLET 2020

LA REVUE

7, rue Léon-Patoux
CS 51 032
51686 Reims CEDEX 2
Tél. 03 26 77 66 00
Fax 03 26 85 04 31

ÉDITÉE PAR :

BPCCE Mutuelle
7, rue Léon-Patoux
CS 51 032
51686 Reims CEDEX 2
Tél. 03 26 77 66 00
Fax 03 26 85 04 31
Internet : www.bpccemutuelle.fr

DIRECTEUR

DE LA PUBLICATION :
Hervé TILLARD

DIRECTEUR

DE LA RÉDACTION :
Éric LE LAY

PHOTOGRAPHIES :

BPCCE Mutuelle ; Shutterstock.

ONT COLLABORÉ

À CE NUMÉRO :

Isabelle COSTON,
Delphine DELARUE,
Léa VANDEPUTTE.

COMITÉ

DE RÉDACTION :

Hervé TILLARD,
Éric LE LAY,
Véronique ROCHETTE,
Claude SAUSSET,
Anne SAVOY-ALLAIN.

PUBLICITÉ :

nous contacter

PETITES ANNONCES :

à adresser

7, rue Léon-Patoux
CS 51 032
51686 Reims CEDEX 2
annonces.revue@eps.caisse-epargne.fr

TIRAGE TRIMESTRIEL :

64 398 exemplaires

COORDINATION

EDITORIALE

ET RÉALISATION :

CIEM

12, rue de l'Église

75015 Paris

Tél. 01 44 49 61 00

ciem.fr

IMPRESSION :

Imprimerie de Compiègne

2, avenue Berthelot

ZAC de Mercières

BP 60 524

60205 Compiègne CEDEX

Tél. 03 44 30 51 00

COMMISSION

PARITAIRE

N° 1123 M. 06701

ISSN : 0751-1809

ABONNEMENT : 4,80 €

Prix au numéro : 1,20 €

DÉPÔT LÉGAL : 2^e trimestre 2020.



Origine du papier : Italie.

Taux de fibres recyclées : 0 %.

Certification : ce magazine est

imprimé sur un papier certifié

PEFC, fourni par Burgo group.

« Eutrophisation »

ou « Impact de l'eau » :

PTot 0,012 kg/tonne de papier.

4-9 [RÉSEAU] Votre mutuelle

> Assemblée générale mixte de BPCCE Mutuelle

Une assemblée virtuelle ancrée dans la réalité.

> Comptes 2019

Des comptes 2019... sans surprise.

> L'intervention d'Hervé Tillard

« Une philosophie au service des adhérents et des entreprises du groupe. »

> Bienvenue aux collaborateurs de

La Communauté BPCCE

14-17 [NOTRE SANTÉ] Dossier

> **Épigénétique** : comment l'environnement influence-t-il nos gènes ?

18-20 [NOTRE SANTÉ] Médecine

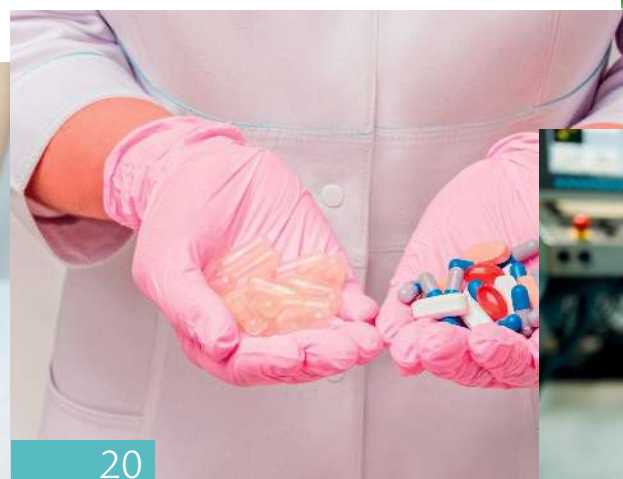
> **Narcolepsie** : des crises de sommeil brutales et irrépissables.

> **Urticaire** : les cinq questions qui démangent.

> Les mystères du très scientifique « effet placebo ».



12



20



14-17



21

10-11 [NOTRE SANTÉ] En bref

> Brèves.

12 [NOTRE SANTÉ] Système de soins

> **Précarité menstruelle** : bientôt des protections hygiéniques gratuites pour les plus démunies ?

13 [NOTRE SANTÉ] Psycho

> Comment aider un **hypocondriaque** ?

21 [NOTRE SANTÉ] Bien-être

> **Les espaces verts** : nos alliés pour une meilleure santé.

22-25 [NOTRE SANTÉ] Prévention

> **L'histoire du savon** : saponification, hygiène corporelle et barrière antivirale.

> Mieux diagnostiquer **les maladies rares**.

> Messieurs, quand et pourquoi devez-vous **consulter un urologue** ?



S'adapter et se projeter

L'assemblée générale de BPCE Mutuelle qui s'est déroulée le 18 juin dernier restera forcément dans les annales.

Tout d'abord dans sa forme : c'est en effet la première fois, Covid-19 oblige, qu'elle se déroulait à distance, sans pouvoir réunir en un même lieu ses délégués. Heureusement, les technologies actuelles ont permis à chacun de voter les délibérations à distance, et aux délégations « personnes physiques » de chaque sensibilité de se réunir en visioconférence pour échanger sur les événements de l'année écoulée et envisager l'avenir, forcément incertain.

Sur le fond, si la situation budgétaire de BPCE Mutuelle est saine et rassurante, de nombreuses incertitudes nous empêchent d'établir les contours précis des prochains mois, des prochaines années. Hors contexte Covid-19, nous ne connaissons toujours pas l'incidence financière du « 100 % Santé » mis en place par le gouvernement en 2019. Si la période de confinement a « gelé » brutalement un certain nombre de prestations médicales (par absence d'offre de soins de santé et par le respect strict du confinement), nous sommes incapables de quantifier l'effet rebond et le nécessaire rattrapage de cette période, ne sachant pas à quelles dates et dans quelles proportions les soins différés seront réalisés. Quant au coût de la pandémie, l'idée d'une participation des complémentaires santé aux sommes engagées par l'État pour la combattre fait son chemin au sein du gouvernement. On parle de plusieurs milliards d'euros, sans savoir aujourd'hui les sommes en jeu pour notre mutuelle...

Ce numéro de votre Revue retrace les éléments saillants de notre assemblée générale. Pourtant, malgré ces doutes et comme nous nous y étions engagés en 2019 dans le cadre de notre prochain plan stratégique, nous allons reprendre nos travaux visant à encore améliorer les prestations et services aux adhérents. Certes, le mot de la fin reviendra aux partenaires sociaux pour les contrats collectifs, mais notre rôle est bien de proposer des pistes d'amélioration et d'en chiffrer les incidences budgétaires.

L'accueil positif que vous avez réservé aux nouveaux services Santéclair (MySantéclair en ligne sur notre site www.bpcemutuelle.fr depuis mars), et le succès rencontré par nos actions collectives de prévention nous confortent dans cette voie. Notre futur plan de prévention a d'ailleurs été validé par vos instances de gouvernance et vous sera détaillé prochainement, autour d'actions collectives et individuelles.

Nous sommes également heureux d'accueillir prochainement les 8700 salariés de la Communauté BPCE au sein d'un nouveau contrat dédié. C'est pour nous la reconnaissance du travail accompli, de notre souci des adhérents. Notre slogan « Protégé par les siens » prend ici tout son sens.

Nous ne sommes pas encore sortis de cette terrible pandémie, mais espérons que l'été sera un véritable répit pour tous. Prenez soin de vous et de vos proches. Bel été à toutes et tous.

Hervé TILLARD

Président du conseil d'administration de BPCE Mutuelle

26-27 [SOCIÉTÉ] Réponses d'expert

> **Michel Le Van Quyen** : « Deux minutes de silence complet permettent de régénérer nos fonctions vitales. »



28-29



18



26-27

28-29 [SOCIÉTÉ] On en parle

- > **Six associations** pour sauver la planète.
- > **Flours coupées** : une fausse bonne idée ?

30 [RÉSEAU] Loisirs

31 [RÉSEAU] Petites annonces