

# la **R**evue

PROTECTION PRÉVENTION SANTÉ

NUMÉRO 260/916  
OCTOBRE 2024

## ENVIRONNEMENT

Quels sont les grands enjeux de santé environnementale ?

## VOTRE MUTUELLE

Élections : renouvellement de la moitié des délégués

**AGIR SUR NOTRE  
CONSCIENCE**  
pour mieux nous soigner



**BPCE**  
MUTUELLE

# Sommaire

La Revue N° 260/916 OCTOBRE 2024



## Votre mutuelle

- 4 **Élections** : renouvellement de la moitié des délégués
- 8 **Enquête de satisfaction** : votre avis nous intéresse
- 9 En bref
- 10 **Hospitalisation** : simplifiez-vous la vie avec Santéclair

## DOSSIER

14-17 **Agir sur notre conscience**  
pour mieux nous soigner



### SYSTÈME DE SOINS

- 11 **L'expérience des patients**  
au secours du système de santé



### LE GRAND ENTRETIEN

- 12 **Pr Grégoire Borst** :  
« Le système émotionnel des adolescents  
fonctionne à plein régime »



### Prévention

- 18 **La désensibilisation** en cas d'allergie  
19 **Les 10 principaux facteurs de risque**  
des cancers



### Médecine

- 20 **Maladie de Parkinson**,  
les dernières avancées  
21 **Fuites urinaires chez la femme** :  
ce qu'il faut savoir



### Nutrition

- 22 **Les boissons fermentées** remises au goût  
du jour



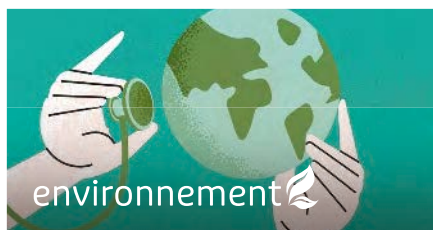
### psycho

- 23 **Je rumine sans cesse** : c'est normal ?

LA REVUE - 7, rue Léon-Patoux - CS 51 032 - 51686 Reims CEDEX 2 - Tél. : 03 26 77 66 00 - Fax : 03 26 85 04 31. ÉDITÉE PAR : BPCE Mutuelle - 7, rue Léon-Patoux - CS 51 032 - 51686 Reims CEDEX 2 - Tél. : 03 26 77 66 00 - Fax : 03 26 85 04 31 - Internet : [www.bpcemutuelle.fr](http://www.bpcemutuelle.fr). DIRECTEUR DE LA PUBLICATION : Hervé Tillard. DIRECTEUR DE LA RÉDACTION : Frédéric Bourg. PHOTOGRAPHIES : 123RF, Shutterstock. Ont collaboré à ce numéro : Violaine Chatal, Justine Ferrari, Anne-Sophie Glover-Bondeau, Léa Vandeputte et Mathieu Yerle. COMITÉ DE RÉDACTION : Hervé Tillard, Brigitte Bigné, Frédéric Bourg, Élodie Cosquer, Anne Savoy-Allain. PUBLICITÉ : nous contacter. PETITES ANNONCES : à adresser 7, rue Léon-Patoux - CS 51 032 - 51686 Reims CEDEX 2 - [annonces.revue@eps.caisse-epargne.fr](mailto:annonces.revue@eps.caisse-epargne.fr). TIRAGE TRIMESTRIEL : 73079 exemplaires. COORDINATION ÉDITORIALE ET RÉALISATION : CIEM, 12, rue de l'Église - 75015 Paris - Tél. : 01 44 49 61 00 - [ciem.fr](http://ciem.fr). IMPRESSION : Imprimerie de Compiègne, 2, avenue Berthelot - ZAC de Mercières - BP 60 524 - 60205 Compiègne CEDEX - Tél. : 03 44 30 51 00. COMMISSION PARITAIRE N° 1123 M. 06 701. ISSN : 2803-2462 (imprimé). ISSN : 2405-4259 (en ligne). DÉPÔT LÉGAL : 3<sup>e</sup> trimestre 2024. Origine du papier : Leipzig (Allemagne) - Taux de fibres recyclées : 100 % - Ce magazine est imprimé avec des encres blanches sur un papier porteur de l'écolabel européen et de l'écolabel allemand Ange bleu (der Blaue Engel). « Eutrophisation » ou « Impact de l'eau » : PTot 0,002 kg/tonne de papier.



24 **Dépistage néonatal :**  
cinquante ans de progrès



26 Quels sont les grands enjeux  
de **santé environnementale** ?

28 **Jeux**

29 **Sport**

30 **Petites annonces**

Certains articles de *La Revue*, signalés par le pictogramme « casque » sont disponibles au format audio sur le site internet de BPCE Mutuelle.



## Comment nous contacter ?

Tél. : 03 26 77 66 00

Du lundi au jeudi (9h-12h15 / 13h30-17h)  
et le vendredi (9h-12h15 / 13h30-16h30).

Vous pouvez également consulter *La Revue* n° 260 en ligne sur notre site internet, ainsi que les 5 derniers numéros archivés.



© Didier Mary

## Budget 2025 : la santé comme variable d'ajustement ?

Nous le savons depuis longtemps, lorsqu'il faut faire des économies budgétaires, la tentation de « taper » sur l'Assurance maladie est forte. Nous avons ainsi connu, au cours de ces 20 dernières années, plusieurs vagues de déremboursement.

Mais la situation est assez inédite aujourd'hui, avec des réflexions non pas structurelles sur le moyen-long terme, mais « comment faire le maximum d'économies budgétaires immédiatement ».

Il y a maintenant un an, le ticket modérateur (la part de la facture à la charge des complémentaires santé) passait de 30 à 40 % en dentaire. C'est aujourd'hui le même principe qui semble avoir été choisi par le gouvernement chez les médecins généralistes. Le coût pour les mutuelles passant désormais de 9 à 12 € sur la nouvelle base tarifaire d'une consultation à 30 € (dès le 22 décembre prochain). Cela représente plus de 1,2 milliard d'euros en sus par an, pour les complémentaires santé à l'échelle nationale...

Cette première décision phare n'a malheureusement (encore une fois) fait l'objet d'aucune concertation. C'est pourtant d'analyses et de débats sur notre système de santé à long terme dont nous avons cruellement besoin, en mettant l'ensemble des acteurs autour de la table.

À ce titre, il convient de souligner les travaux du Sénat pour analyser la situation des complémentaires santé et tenter de proposer des solutions pour en réduire le coût. Si toutes les pistes entrouvertes ne sont pas forcément judicieuses du point de vue des mutuelles, l'idée de repenser les contrats responsables est accueillie avec intérêt.

Toutes ces « péripéties » arrivent dans un moment où les frais de santé augmentent déjà fortement, entraînant des hausses de cotisations annoncées pour 2025 à 7 % pour les complémentaires santé en moyenne.

Du côté de BPCE Mutuelle, notre solidité financière et notre bonne gestion nous permettront d'être bien en deçà de ces augmentations. Nous continuons également nos travaux pour l'avenir en tentant d'intégrer à notre réflexion les prochains enjeux en matière de santé, pour répondre au mieux aux attentes des adhérents.

Hervé Tillard

Président du conseil d'administration de BPCE Mutuelle